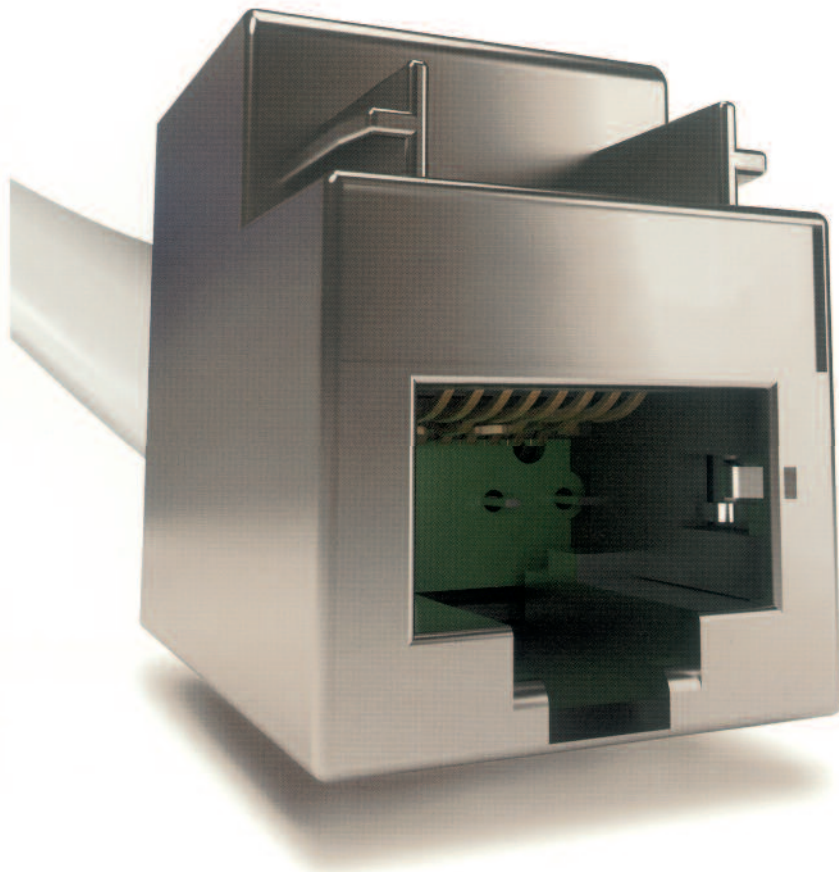


# KMT LINK SYSTEM® 6A



## Het meest complete CAT.6A 10GBASE-T kwaliteitsgarantieconcept

### 1. Een 10Gigabit Link van 100 mtr. inclusief 4 contactpunten

In de netwerken van de toekomst zal het KMT LINK SYSTEM® 6A met deze unieke 4 contactpunten meer toegepast gaan worden. Door de steeds toenemende vraag naar hogere bandbreedtes is het KMT LINK SYSTEM® 6A concept hier uitermate voor geschikt. Wij garanderen een 10Gigabit Ethernet verbinding over een lengte van 100 mtr.

### 2. Uitwisselbaar met bestaande CAT.6 componenten

Alle componenten van het KMT LINK SYSTEM® 6A zijn 'backwardscompatible' met bestaande CAT.6 componenten, dus u kunt er nu een CAT.6 netwerk mee installeren en al reeds voorbereid zijn op de toekomst.

### 3. Uitzonderlijke prestaties

De performance van KMT LINK SYSTEM® 6A is beter dan de eisen in de ANSI/TIA/EIA-568B.2-10. Standaard voor wat betreft de demping (ACR) de NEXT, FEXT en Return Loss. Het KMT LINK SYSTEM® 6A is gegarandeerd voor de ISO/IEC 11801 CAT.6A ClassEA Standaard en de Europese Normering EN50173.

### 4. Garantie

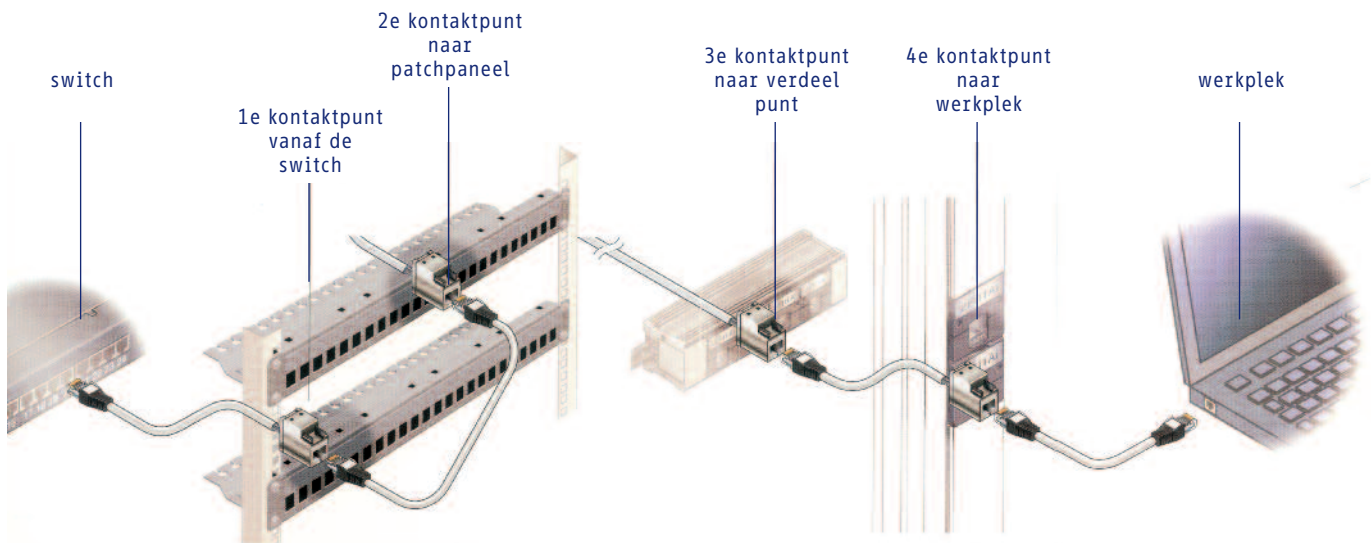
KMT LINK SYSTEM® 6A heeft 10 jaar garantie op kabels en componenten. De systeemgarantie voor het KMT LINK SYSTEM® 6A is 3-5 jaar en geldt alleen wanneer alle componenten van KMT LINK SYSTEM® 6A zijn gebruikt. De garantie voor ClassEA geldt alleen wanneer er aan de voorschriften van KMT LINK SYSTEM® 6A is voldaan en is geïnstalleerd door een gecertificeerde installateur.

## 5. Installatiegemak

Voor de gecertificeerde installateur is de stap van CAT.6 naar CAT.6A een kleine stap. Hij weet immers, hoe je de jacks moet afmonteren en in de panelen moet plaatsen.

## 6. Afgeschermd concept

KMT LINK SYSTEM® 6A concept is een volledig afgeschermd concept. Geen U/FTP kabel (alleen folie) waardoor problemen kunnen ontstaan bij 500 MHz, vooral PSANEXT (Power Sum Alien Near-End crosstalk) Doordat ieder paar volledig is afgeschermd ( F/UTP of S/FTP), wordt PSANEXT aanzienlijk verminderd.



Import en Distributie voor de Benelux, KMT Holding BV

OMSCHRIJVING	Art.no.
Cat.6 STP jack RJ45	800045
Cat.6A STP jack RJ45	800050
Cat.6 modular panel 24v. 1 HE leeg	800015
Cat.6 1v. wcd RAL 1013	800060
Cat.6 1v. wcd RAL 9010	800065
Cat.6 2v. wcd RAL 1013	800070
Cat.6 2v. wcd RAL 9010	800075

### Kabel

10Gb F/UTP kabel, 500 Mhz LSZH	801200
10Gb F/FTP kabel, 600 Mhz LSZH	801300
10Gb S/FTP kabel, 1000 Mhz LSZH	801400

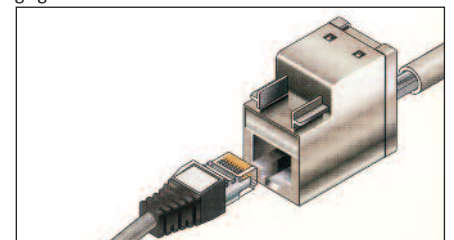
### Cat.6A 10Gb

10Gb module STP RJ45	800055
10Gb modular panel 24v. 1HE leeg	800020
10Gb 1v. wcd RAL 1013	800080
10Gb 1v. wcd RAL 9010	800085
10Gb 2v. wcd RAL 1013	800090
10Gb 2v. wcd RAL 9010	800095

### SALSA plug testmethode

Standaarden, Specificaties en Ontwerpen veranderen in de loop der jaren. Voor de CAT.6A is het van belang, dat u weet wat de SALSA testmethode is. Onze CAT.6A jacks zijn ontwikkeld en getest volgens de allerlaatste testmethodes en uitgevoerd met laboratorium meetapparatuur zoals in de laatste Standaarden zijn voorgeschreven. (toekomstig ISO/IEC 11801-1t/m ISO/IEC 11801-6 januari 2018

Om de steeds toenemende vraag naar hogere frequenties te kunnen meten, is er een nieuwe testmodule ontwikkeld, de SALSA plug. Hier maakt met gebruik van de SALSA plug, een PCB plug met de juiste parameters, de uitkomst hiervan is een gemeten waarde van alle 14 testen die van beide zijden volgens de standaard uitgevoerd dient te worden. Onze producten zijn volgens deze methode getest en gegarandeerd.



Wilt u meer weten over het KMT LINK SYSTEM® 6A Concept van KMT, mail dan naar: [management@kmt.nl](mailto:management@kmt.nl) of neem contact op met een van onze specialisten: t: 030 69 92 382